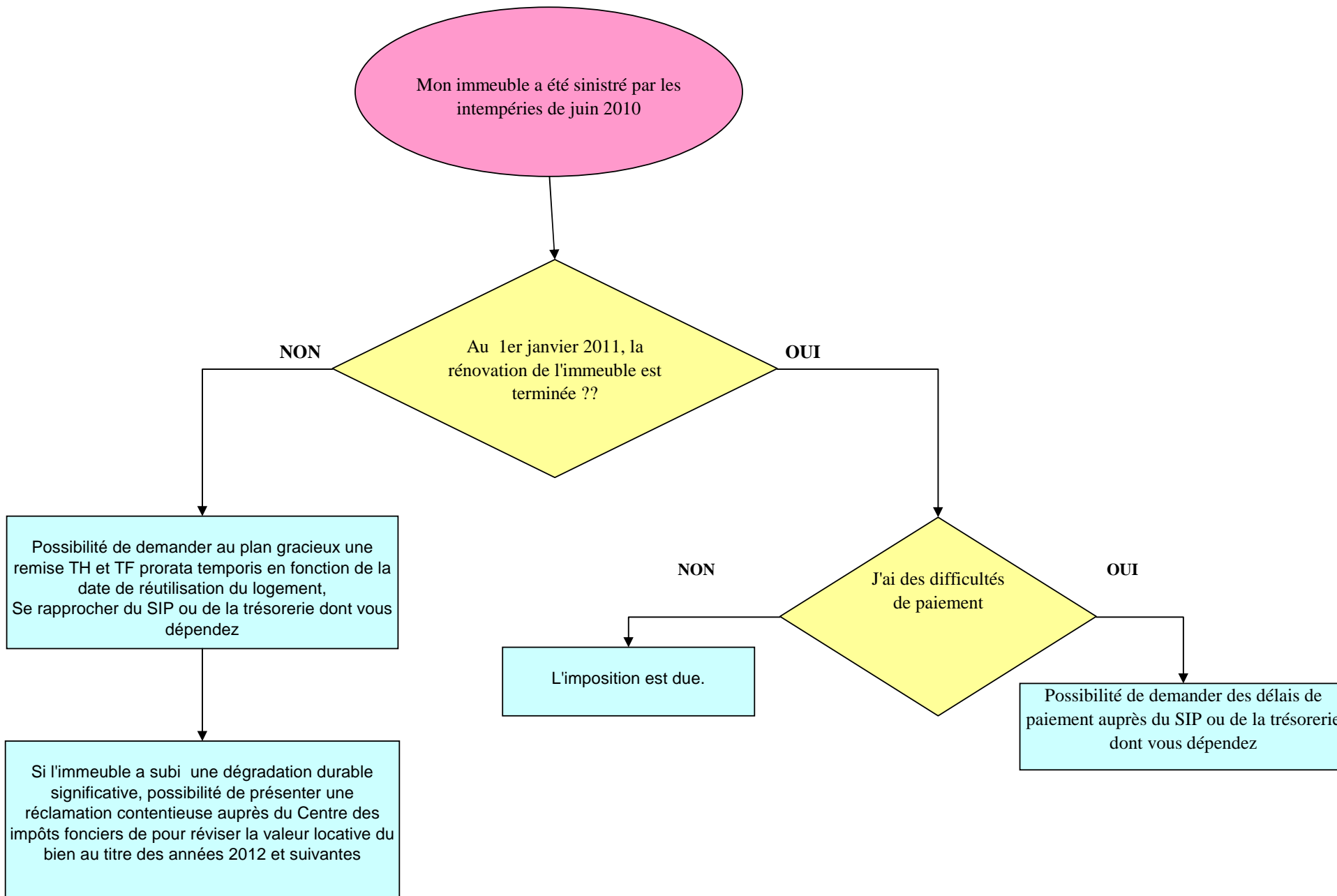
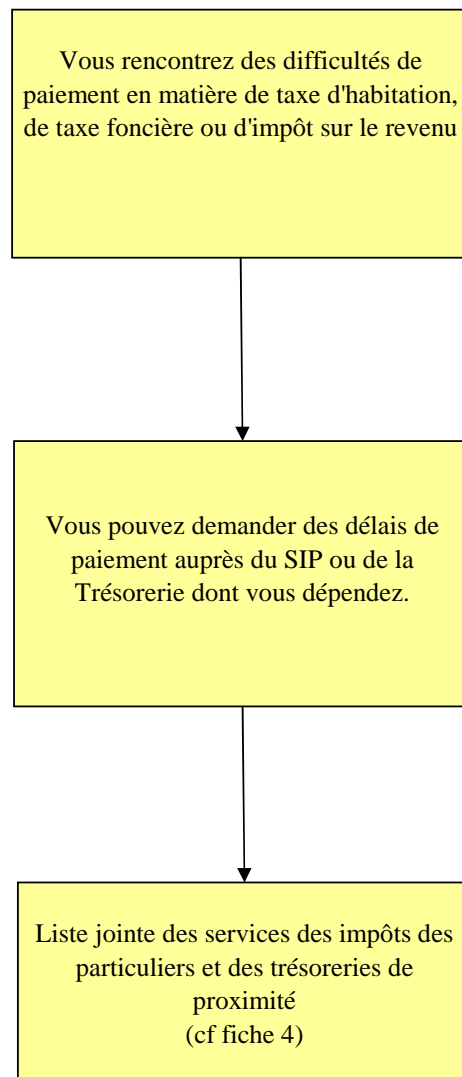


Direction Départementale des Finances Publiques du Var

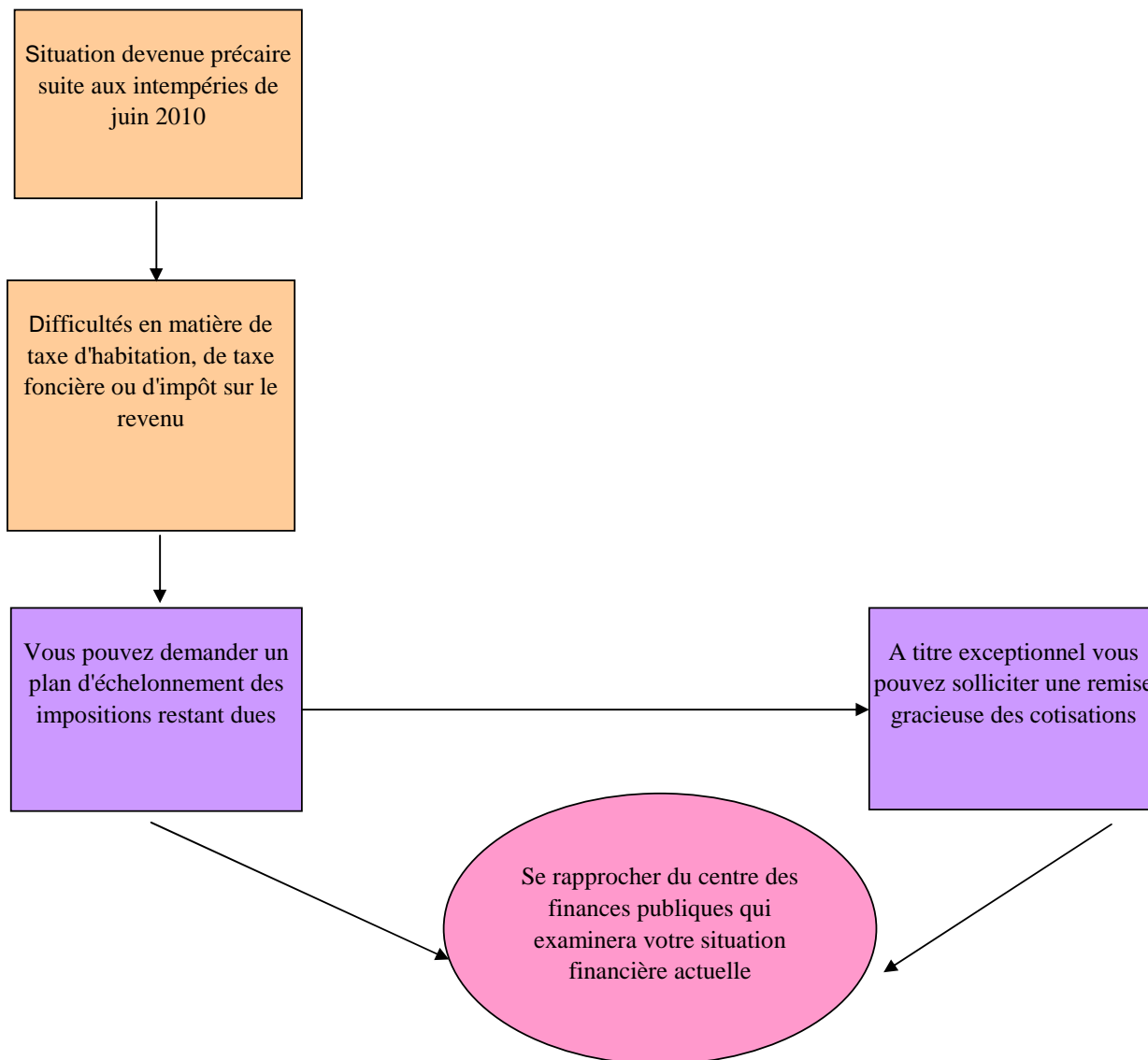
DISPOSITIF POUR LES SINISTRES DES INTEMPERIES DU 15/06/2010
MIS A JOUR POUR LES IMPOSITIONS 2011

- FICHE 1** personnes ayant subi la destruction totale ou partielle de leur habitation
- FICHE 2** personnes connaissant des difficultés ponctuelles de paiement
- FICHE 3** personnes connaissant des situations de précarité liées aux conséquences des intempéries 2010
- FICHE 4** les services compétents suivant les communes
- FICHE 5** quelques définitions utiles





FICHE 3 PERSONNES CONNAISSANT DES SITUATIONS DE PRECARITE LIEES AUX CONSEQUENCES DES INTEMPERIES



FICHE 4 : services compétents pour l'examen des demandes de remises gracieuses ou de délais de paiement

COMMUNES	SIP	Tél	Trésoreries	Tél
AIGUINES	DRAGUIGNAN NORD	04 94 50 52 52	AUPS	04 94 70 00 42
AUPS	DRAGUIGNAN NORD	04 94 50 52 52	AUPS	04 94 70 00 42
BAUDINARD/VERDON	DRAGUIGNAN NORD	04 94 50 52 52	AUPS	04 94 70 00 42
BAUDUEN	DRAGUIGNAN NORD	04 94 50 52 52	AUPS	04 94 70 00 42
LES SALLES/VERDON	DRAGUIGNAN NORD	04 94 50 52 52	AUPS	04 94 70 00 42
VERIGNON	DRAGUIGNAN NORD	04 94 50 52 52	AUPS	04 94 70 00 42
AMPUS	DRAGUIGNAN NORD	04 94 50 52 52	SIP	04 94 50 52 52
BARGEMON	DRAGUIGNAN NORD	04 94 50 52 52	SIP	04 94 50 52 52
CALLAS	DRAGUIGNAN NORD	04 94 50 52 52	SIP	04 94 50 52 52
CHATEAUDOUBLE	DRAGUIGNAN NORD	04 94 50 52 52	SIP	04 94 50 52 52
CLAVIERS	DRAGUIGNAN NORD	04 94 50 52 52	SIP	04 94 50 52 52
DRAGUIGNAN	DRAGUIGNAN NORD	04 94 50 52 52	SIP	04 94 50 52 52
FIGANIERES	DRAGUIGNAN NORD	04 94 50 52 52	SIP	04 94 50 52 52
FLAYOSC	DRAGUIGNAN NORD	04 94 50 52 52	SIP	04 94 50 52 52
MONTFERRAT	DRAGUIGNAN NORD	04 94 50 52 52	SIP	04 94 50 52 52
TRANS EN PROV.	DRAGUIGNAN NORD	04 94 50 52 52	SIP	04 94 50 52 52
BARGEME	DRAGUIGNAN NORD	04 94 50 52 52	SIP	04 94 50 52 52
LA BASTIDE	DRAGUIGNAN NORD	04 94 50 52 52	SIP	04 94 50 52 52
LE BOURGUET	DRAGUIGNAN NORD	04 94 50 52 52	SIP	04 94 50 52 52
BRENON	DRAGUIGNAN NORD	04 94 50 52 52	SIP	04 94 50 52 52
CHATEAUVIEUX	DRAGUIGNAN NORD	04 94 50 52 52	SIP	04 94 50 52 52
COMPS/ARTUBY	DRAGUIGNAN NORD	04 94 50 52 52	SIP	04 94 50 52 52
LA MARTRE	DRAGUIGNAN NORD	04 94 50 52 52	SIP	04 94 50 52 52
LA ROQUE ESCLAPON	DRAGUIGNAN NORD	04 94 50 52 52	SIP	04 94 50 52 52
TRIGANCE	DRAGUIGNAN NORD	04 94 50 52 52	SIP	04 94 50 52 52
CALLIAN	DRAGUIGNAN NORD	04 94 50 52 52	FAYENCE	04 94 76 28 27
FAYENCE	DRAGUIGNAN NORD	04 94 50 52 52	FAYENCE	04 94 76 28 27
MONS	DRAGUIGNAN NORD	04 94 50 52 52	FAYENCE	04 94 76 28 27
MONTAUROUX	DRAGUIGNAN NORD	04 94 50 52 52	FAYENCE	04 94 76 28 27
ST PAUL EN FORET	DRAGUIGNAN NORD	04 94 50 52 52	FAYENCE	04 94 76 28 27
SEILLANS	DRAGUIGNAN NORD	04 94 50 52 52	FAYENCE	04 94 76 28 27
TANNERON	DRAGUIGNAN NORD	04 94 50 52 52	FAYENCE	04 94 76 28 27
TOURRETTES	DRAGUIGNAN NORD	04 94 50 52 52	FAYENCE	04 94 76 28 27
SALERNES	DRAGUIGNAN NORD	04 94 50 52 52	SALERNES	04 94 76 28 27
TOURTOUR	DRAGUIGNAN NORD	04 94 50 52 52	SALERNES	04 94 76 28 27
VILLECROZE	DRAGUIGNAN NORD	04 94 50 52 52	SALERNES	04 94 76 28 27
LES ARCS/ARGENS	DRAGUIGNAN NORD	04 94 50 52 52	LORGUES	04 94 60 72 97

COMMUNE	CDI	TEL	TP	TEL
LE CANNET DES MAURES	DRAGUIGNAN SUD	04 94 50 52 52	LE LUC	04 94 43 20 21
LE LUC EN PCE	DRAGUIGNAN SUD	04 94 50 52 52	LE LUC	04 94 43 20 21
LES MAYONS	DRAGUIGNAN SUD	04 94 50 52 52	LE LUC	04 94 43 20 21
VIDAUBAN	DRAGUIGNAN SUD	04 94 50 52 52	LE LUC	04 94 43 20 21
LORGUES	DRAGUIGNAN SUD	04 94 50 52 52	LORGUES	04 94 60 72 97
TARADEAU	DRAGUIGNAN SUD	04 94 50 52 52	LORGUES	04 94 60 72 97
LE THORONET	DRAGUIGNAN SUD	04 94 50 52 52	LORGUES	04 94 60 72 97
LA MOTTE	DRAGUIGNAN SUD	04 94 50 52 52	LE MUY	04 98 11 84 84
LE MUY	DRAGUIGNAN SUD	04 94 50 52 52	LE MUY	04 98 11 84 84
ROQUEBRUNE/ARGENS	DRAGUIGNAN SUD	04 94 50 52 52	LE MUY	04 98 11 84 84

Services des Impôts des Particuliers (SIP), Centre des Impôts (CDI) et Trésoreries de Proximité (TP)

FICHE 5 : quelques définitions utiles :

1) Le recours contentieux :

Tout contribuable peut demander, par la voie contentieuse, une décharge ou une réduction d'impôt, auprès du centre des finances publiques, s'il constate des erreurs ou des omissions.

Le délai imparti pour présenter une réclamation à l'Administration fiscale expire le 31/12/ de la seconde année suivant la mise en recouvrement du rôle. En ce qui concerne les impôts locaux (taxe d'habitation ou taxe foncière) jusqu'au 31/12 de l'année qui suit la mise en recouvrement du rôle.

Le propriétaire qui conteste la valeur locative attribuée à son immeuble peut en demander la réduction sur justification, dans le délai de réclamation prévu en matière d'impôts locaux.

2) Le recours gracieux :

Relèvent de la juridiction gracieuse, les demandes qui ne peuvent être motivées que par des difficultés financières mettant le contribuable dans l'impossibilité de payer ses impôts.

Ce recours reste exceptionnel.

Un examen approfondi de la situation financière du contribuable sera alors effectué par le service des impôts des particuliers dont il dépend.

3) Délais de paiement :

Les contribuables qui éprouvent ponctuellement des difficultés pour acquitter leurs impôts dans les délais légaux peuvent demander à bénéficier d'un étalement ou d'un délai supplémentaire

Ce recours reste exceptionnel, à la discrétion du service compétent.